

POMŮCKY PRO 1. TŘÍDU

VŠE CO JDE, PODEPSAT!!! – nepodepsané pomůcky často nenajdou majitele!!!

Penál

- 3 **tužky** č. 2 – *nejlépe trojhranné nebo s dokoupeným ergonomickým úchyt* (náradkou pro správný úchyt)
- **pastelky** (žlutá, oranžová, růžová, červená, fialová, modrá, zelená, hnědá, černá)
- 2x **pero** (z osobní zkušenosti doporučuji bombičkový Faber- Castell Scribolino, může být i Tornádo..., ale ne pera gumovací ani plnicí) – pera budeme potřebovat až později, zatím je do penálů nedávejte
- **guma**
- **ořezávk** s nádobkou na odřezky- pokud máte „tlusté“ pastelky, musí mít ořezávk malý i větší otvor
- **nůžky** s kulatou špičkou (pro leváky levácké!)
- **pravítko** 20cm – ne krátké a úzké
- tyčové **lepidlo**

POKUD DĚTEM NĚJAKÁ POMŮCKA CHYBÍ, DOST NÁS TO ZDRŽUJE V PRÁCI – skutečně proto dopředu prosím o důslednou kontrolu stavu penálů :) Díky

Desky

- **desky na písmenka**
- **desky na sešity** a pracovní sešity, nejlépe jedny velké (A4) a jedny malé (A5)
- **notýsek na úkoly**

Další pomůcky

- **obaly** postupně dle učebnic a sešitů – *průhledné nebo balicí papír nebo zabalené z papírnictví (př. McPen)*
- **přezůvky**
- **krabička na svačinu**
- 2 role **papírových utěrek**
- 1 balík **papírových kapesníků**

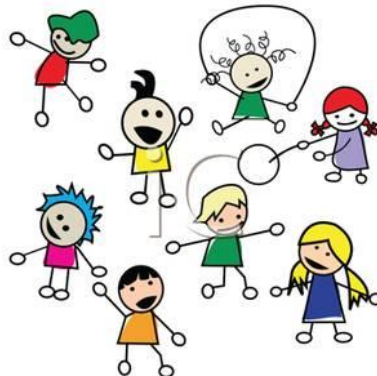
Tělesná výchova

Látkový pytlík

- a) tělocvična = **kraťasy/legínky/ tepláčky, tričko, boty – sálůvky, cvičky apod.**
- b) hřiště = **tepláky/ legínky, mikina, boty na sport venku**
- **švihadlo**

Zámeček na skříňku v šatně s klíčkem (+ jeden jménem označený klíček si nechají u mne) – je také možné, že děti budou mít skříňky po dvou a budou mít tedy dva stejný zámek - uvidíme

Přezůvky – pokud možno dobře držící na noze (tedy spíš bačkůrky př. Befado apod.)



Výtvarná výchova a pracovní činnosti

Kufřík na uložení pomůcek na Vv a Pč s fungujícím zavíráním!

- tričko nebo **zástěra**
- **igelitová plena** cca 45x60 cm –*ne deska!!!*
- 3 **štětky kulaté** č. 2, 6, 10 (případně další velikosti navíc)
- 1 **štětec plochý** č.12 (případně další)
- 1 **kelímek** na vodu (tvrdý)
- 2x **hadřík** (velikost cca půl plenky)
- **houbička** na nádobí
- **lepidlo** tyčové větší vysouvací (další je v penálu)
- **vodové barvy** - 12 barev – *kvalitní*
- **temperové barvy** – 10 nebo 12 barev
- **voskovky**
- **balíček barevných papírů**

Pokud mohu doporučit, výbavu penálu i výtvarné potřeby kupujte od dobrých firem jako Koh-i-noor, Faber Castell, Stabilo, Maped apod. Nepodceňujte štětce, s levnějšími se často nedá malovat.

Pokud máte doma leváčka, kupujte věci určené pro něho!