

Koronavirus COVID-19

Jak se koronavirus přenáší?

Koronavirus se přenáší z člověka na člověka po úzkém kontaktu, který trvá delší dobu. Jedná se o tzv. kapénkovou infekci, která je přenášena vzduchem. Zasahuje nejčastěji sliznice horních a dolních dýchacích cest.

Co koronavirus způsobuje za potíže?

Začátek obtíží může připomínat chřipku: horečka, bolesti svalů, dále kašel a následně zápal plic.

Jak postupovat v případě podezření na nákazu?

- opustit prostory kde se nachází více lidí
- zavolat svého praktického lékaře a zkonzultovat s ním další postup

Jak snížit riziko nakažení koronavirem:



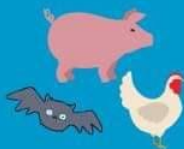
Umývejte si ruce mýdlem a nebo používejte antibakteriální gel s obsahem alkoholu

Při kašli a kýchání si zakrývejte nos a ústa kapesníkem nebo celou paží



Vyvarujte se úzkému kontaktu s osobami, které mají příznaky nachlazení nebo chřipky

Dbejte na dostatečnou tepelnou úpravu masa a vajec



Při kontaktu s volně žijícími či hospodářskými zvířaty používejte ochranné pomůcky

